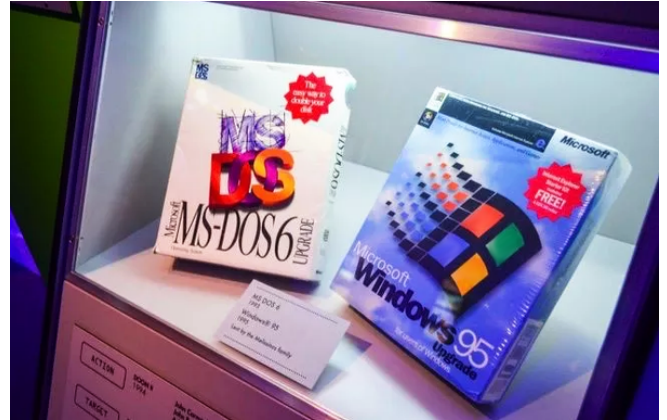


Obtener El Menú Clásico De Inicio En Windows 10

Windows 10 es en gran medida un trabajo en progreso, pero una característica que definitivamente va a estar en la versión final es el menú Inicio. [Microsoft](#) ha hecho un trabajo inteligente de combinar el menú Inicio tradicional con la pantalla de



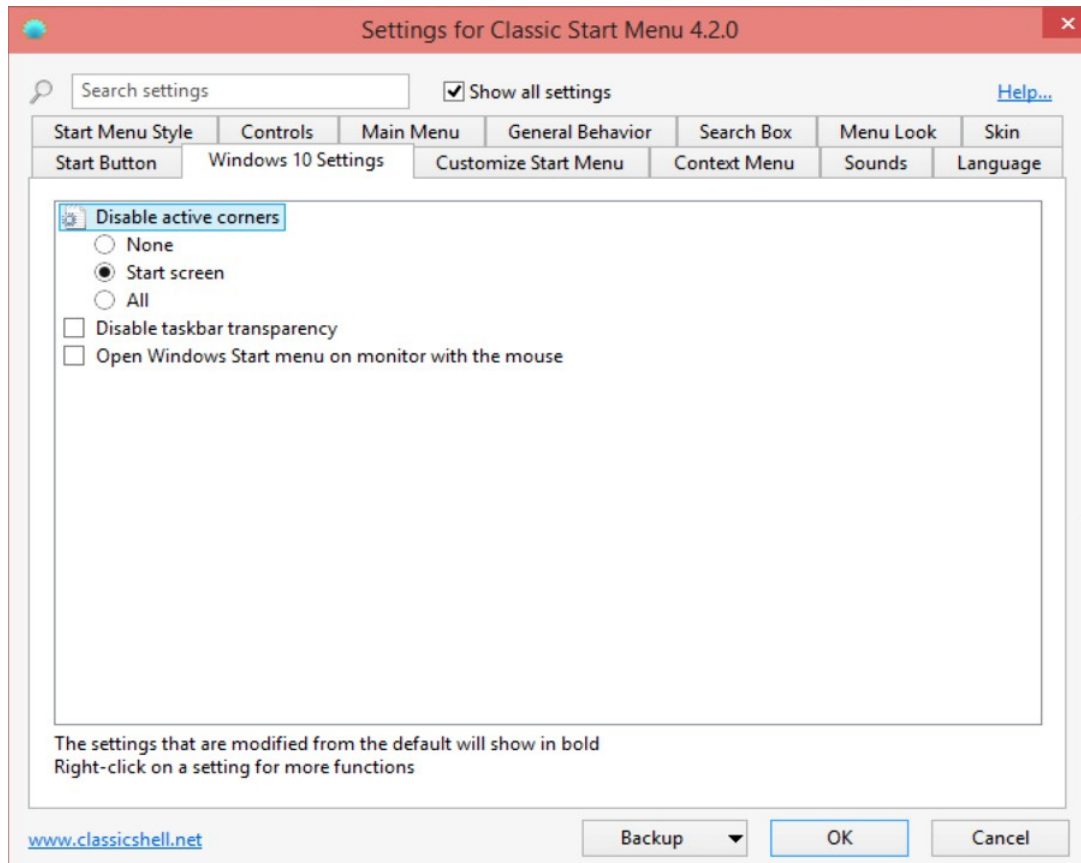
inicio de división que se encuentra en Windows 8.x. Una gran cantidad de usuarios pueden ver esta característica como una función anhelada para aquellos que odian el menú con los azulejos.

Sin embargo, para algunas personas nada menos que el clásico menú de Inicio al estilo de Windows 7 va a ser aceptable. Ahora los usuarios de Windows 10 pueden obtener un menú de inicio tradicional, gracias a [Classic Shell](#).

La beta 4.2.0, tiene una corta lista de mejoras, incluyendo un mejor **soporte para Windows 10**. Esto significa que ahora se puede [utilizar en la Technical Preview](#), para reemplazar el menú Inicio de Windows integrada, como una de las características ofrecidas en Classic Shell. Puedes elegir de estilo clásico, clásico con dos columnas, y el estilo de Windows 7.

Una vez instalado reemplaza el menú Inicio, pero mantiene el **botón inicio en Windows 10**, aunque se puede cambiar eso a algo más si lo desea. **Classic Shell** es altamente personalizable, y la versión beta gana una nueva pestaña de configuración para Windows 10, pero por el momento las opciones ofrecidas aparecen idénticas a los encontrados en la versión de Windows

8.



Esta es una excelente alternativa para los usuarios que disfrutan de las nuevas funciones de las recientes versiones de Windows, pero que extrañan el clásico menú distintivo de este popular Sistema Operativo.